

# 貸地

さいたま市見沼区大字中川

☆セブンイレブンさいたま中川店近し、  
キッチンカー設置場所、駐車場、  
資材置場に最適

☆第2産業道路沿に面する

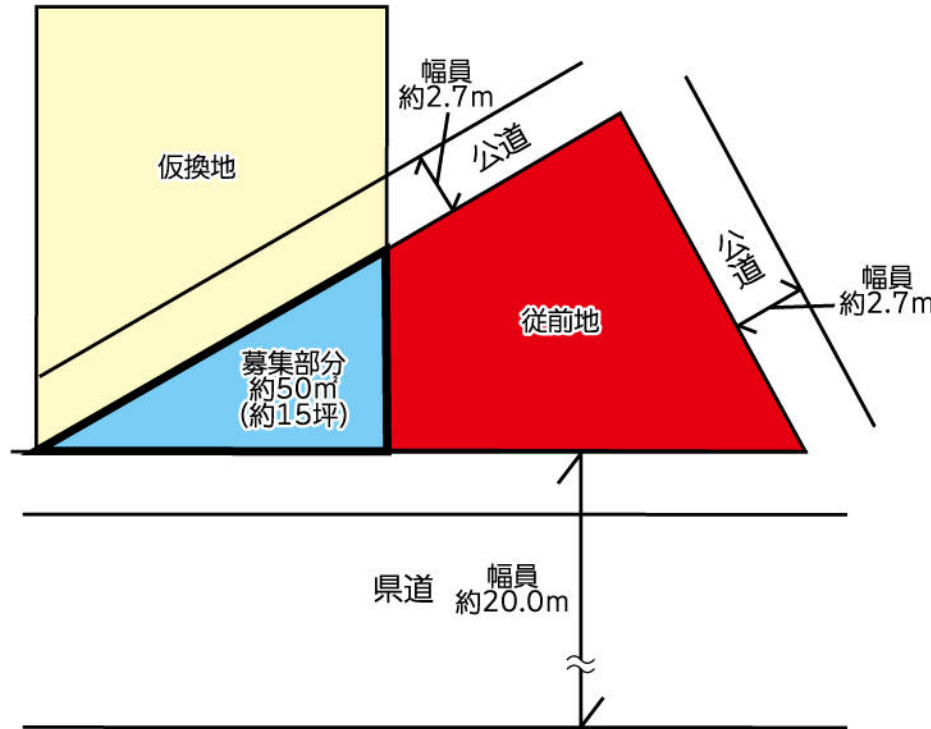
どんなご要望でも  
お聞かせ下さい

高速新都心線「新都心」ICより  
約2.3km(道路距離)

JR京浜東北線  
「さいたま新都心」駅より約3km



【区画図】



賃料：33万円(税込)

(賃料：30万円  
消費税：3万円)

礼金：1ヶ月

敷金：2ヶ月

契約期間：2年

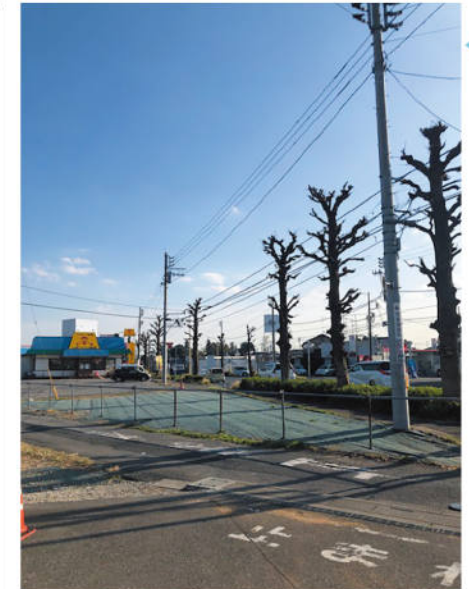
## 物件概要

- 所在地/埼玉県さいたま市見沼区大字中川字宮前北264-2,264,4 ■土地面積/約50㎡(約15坪)
- 最適用途/事業用地 ■地目/宅地 ■他の法令/15m高度地区 ■都市計画/市街化区域
- 用途地域/第2種低層住居専用地域 ■建ぺい率/60% ■容積率/200% ■現況/更地
- 引渡日/相談 ■接道状況/①南西側幅員約20.0m公道 ②北東側幅員約2.7m公道 ③南東側幅員約2.7m公道 ■備考/・従前地・仮換地あり(区画図参照)

## 【特記事項】

- ①仮換地指定年月日:平成19年9月28日 ②仮換地指定番号:第60号 ③仮換地の街区番号等:2-12
- ④仮換地地積:227㎡(68.66坪) ⑤使用収益開始の予定:未定

※図面と現況が異なる場合は現況を優先させていただきます。



セブンイレブン側から



南西道路側から



有限会社高橋不動産

免許番号 埼玉県知事(9)第12385号 千335-0002 埼玉県蕨市塚越7-33-12 Fax. 048-420-8877 E-mail: mtsunoda@takahashi2103.com

048-441-4740

高橋不動産は埼玉県SDGsパートナーに登録しています。



取引態様:

客付会社様へ

手数料	客付手数料負担の割合	貸主	%	借主	100%
	客付手数料配分の割合	元付	%	客付	100%

■取引態様:貸主

■情報公開日:2023.11.25